



# Taller de Guitarra

Armonía básica

[javirepiso@hotmail.com](mailto:javirepiso@hotmail.com)

“El *Jazz* es el  
hermano mayor del  
*Blues*.

El *Blues* es la  
secundaria, el *Jazz*  
es la facultad.”

*B.B. King*



# 0. Elementos de la música

- a) **Melodía:** sucesión lineal y ordenada de sonidos y silencios para conformar frases musicales de acuerdo con la tonalidad.
- b) **Armonía:** superposición de sonidos que se producen a la vez.
- c) **Ritmo:** Es la división regular del tiempo. Está relacionado con cualquier movimiento que se repite con regularidad en el tiempo, en la música se lo divide por medio de la combinación de sonidos y silencios de distinta duración. La base de la música se encuentra en el ritmo: da los cimientos para que todo mantenga un orden y equilibrio.
- d) **Expresión:** intención, timbre, el color o dinámica que se da a la música.

# 1. Intervalos

La **distancia entre dos sonidos** musicales es lo que se conoce como intervalo musical.

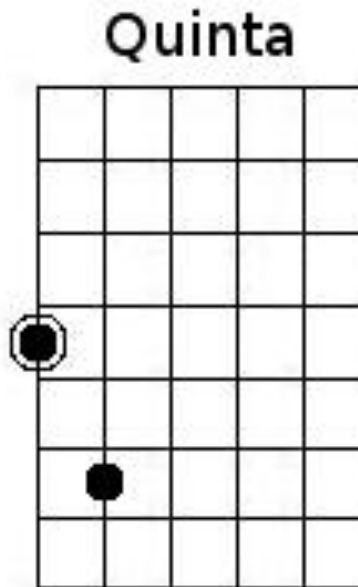
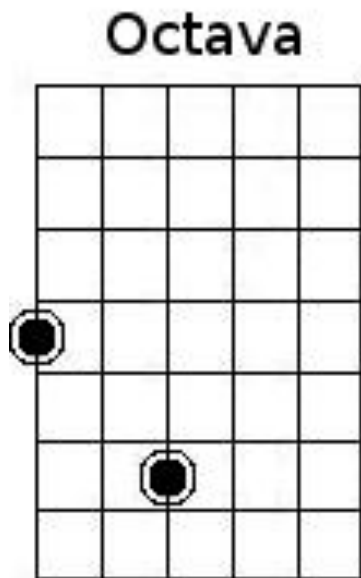
Piensa en la melodía del film *Tiburón* (intervalos de 9b ó 2ª menor), o en las dos primeras notas de *Los Picapiedra* (5ª descendente). Busca tus propias melodías para identificar los intervalos.

**Lo importante es que lo veas en el diapasón** de tu guitarra: ½ tono es un traste, 1 tono son dos trastes, etc...

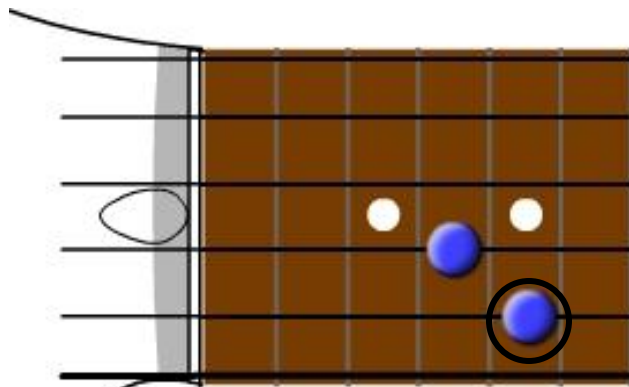
2ª menor	½ tono
2ª mayor	1 tono
3ª menor	1 tono y ½
3ª mayor	2 tonos
4ª justa	2 tonos y ½
4ª aumentada	3 tonos
5ª disminuida	3 tonos
5ª justa	3 tonos y ½
5ª aumentada	4 tonos
6ª menor	4 tonos
6ª mayor	4 tonos y ½
7ª menor	5 tonos
7ª mayor	5 tonos y ½
8ª justa	6 tonos

## ACTIVIDAD (1)

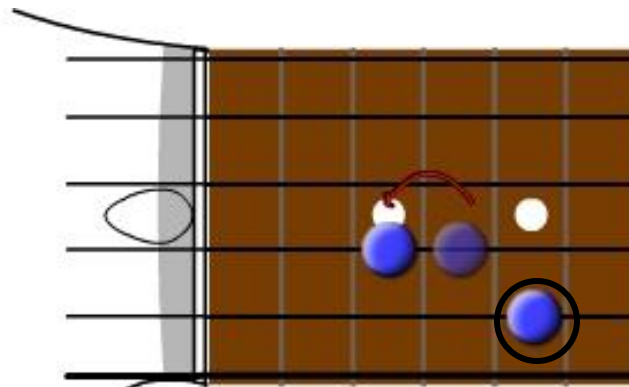
Identifica los intervalos situando la tónica en 6ª cuerda, 5ª cuerda, etc... pero en el diapason de tu guitarra!



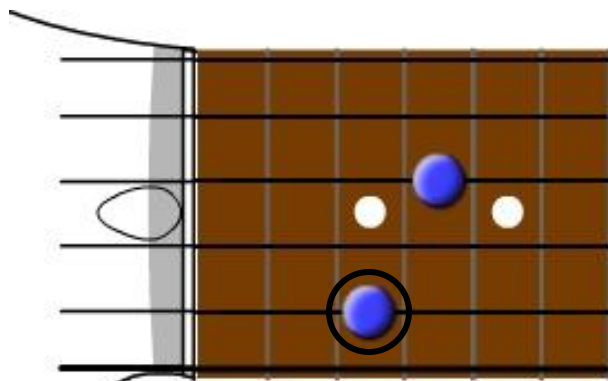
# Hay que verlo “YA” en el diapason...



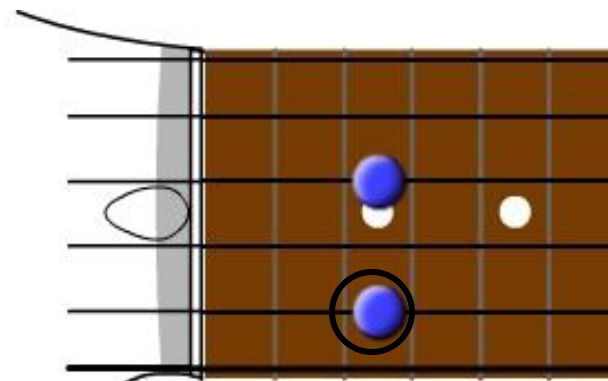
Tercera



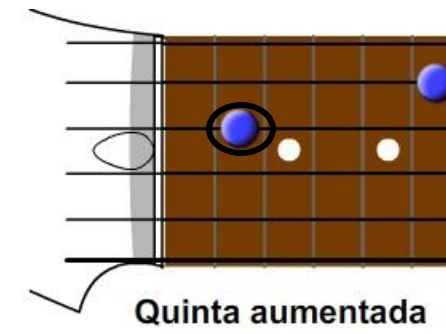
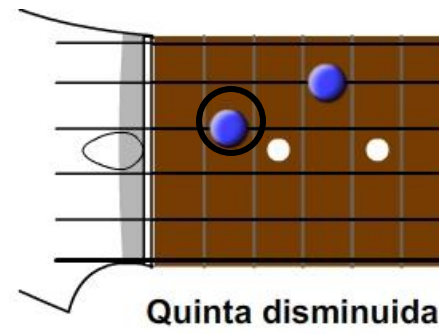
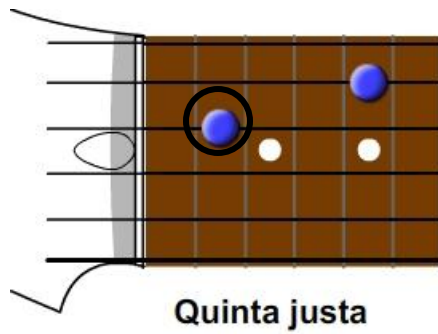
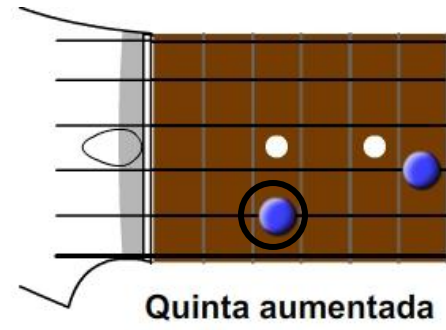
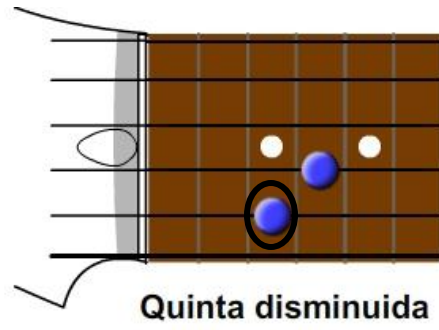
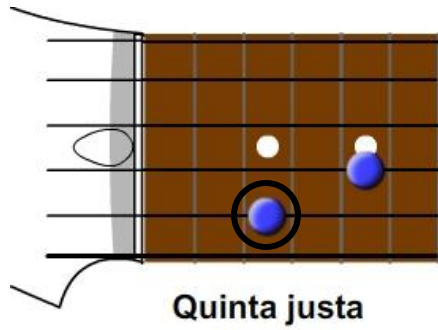
Tercera menor

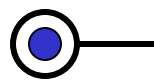


Séptima mayor



Séptima menor



 Tónica

# Melodías & Intervalos

Para que te sea más fácil memorizarlos, asocia el principio de alguna melodía conocida con cada intervalo:

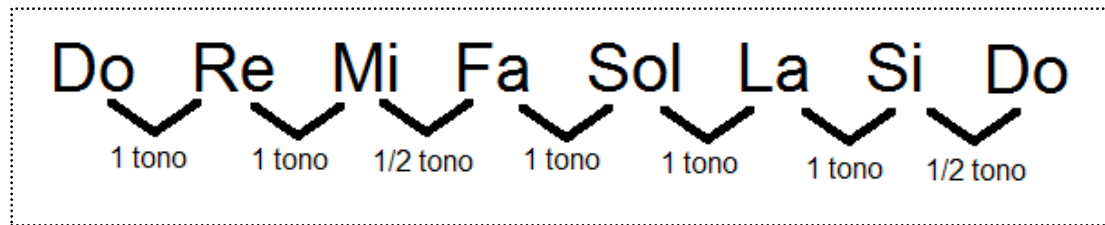


INTERVALO	CANCIÓN
b2	
2	
b3	
3	
4	
b5	
5	
b6	
6	
b7	
7	



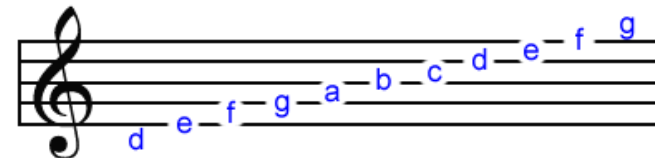
## 2. La escala mayor

La escala mayor de Do está formada por la siguiente disposición de intervalos:



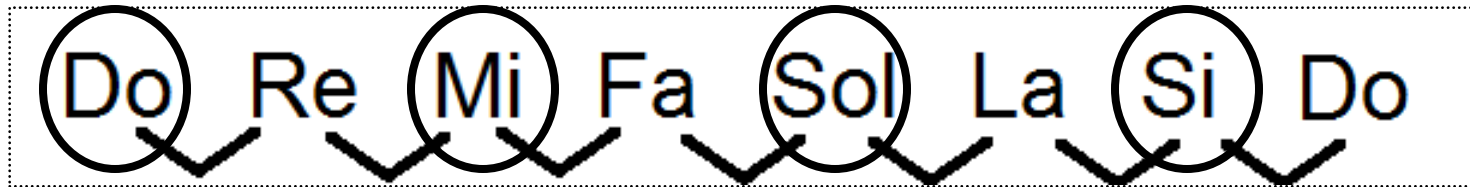
Tomando Do (en adelante “C”) como referencia, podemos decir: que **D** (re) es su 2<sup>a</sup>, **E** (mi) su 3<sup>a</sup>, **F** es su 4<sup>a</sup>, etc..

Podemos sacar la escala mayor de cualquier tonalidad aplicando la misma distancia entre intervalos.



# Armonización de la escala mayor

Agrupando las notas por intervalos de 3ª:



... Y haciendo lo mismo con las 7 notas de la escala, obtenemos



- **Cmaj7**: C-E-G-B (3ª mayor, 5ª justa, 7ª mayor)
- **D-7**: D-F-A-C (3ª menor, 5ª Justa, 7ª menor)
- **E-7**: E-G-B-D (3ª menor, 5ª Justa, 7ª menor)
- **Fmaj7**: F-A-C-E (3ª mayor, 5ª Justa, 7ª mayor)
- **G7**: G-B-D-F (3ª mayor, 5ª Justa, 7ª menor)
- **A-7**: A-C-E-G (3ª menor, 5ª Justa, 7ª menor)
- **B-7b5**: B-D-F-A (3ª menor, 5ª disminuida, 7ª menor)

# Acordes tríadas & cuatriadas

- **C**: C-E-G (3ª mayor, 5ª justa)
- **D menor**: D-F-A (3ª menor, 5ª Justa)
- **E menor**: E-G-B (3ª menor, 5ª Justa)
- **F**: F-A-C (3ª mayor, 5ª Justa)
- **G**: G-B-D (3ª mayor, 5ª Justa)
- **Amenor**: A-C-E (3ª menor, 5ª Justa)
- **B semidisminuido**: B-C-F (3ª menor, 5ª disminuida)

Acordes  
Triadas  
(T, 3ª y 5ª)  
Pop, Rock (\*)

(\*) En ocasiones sólo se usan T y 5ª

Acordes  
Cuatriadas  
(T, 3ª, 5ª y 7ª)  
Jazz, Blues, Pop

- **Cmaj7**: C-E-G-B (3ª mayor, 5ª justa, 7ª mayor)
- **D-7**: D-F-A-C (3ª menor, 5ª Justa, 7ª menor)
- **E-7**: E-G-B-D (3ª menor, 5ª Justa, 7ª menor)
- **Fmaj7**: F-A-C-E (3ª mayor, 5ª Justa, 7ª mayor)
- **G7**: G-B-D-F (3ª mayor, 5ª Justa, 7ª menor)
- **A-7**: A-C-E-G (3ª menor, 5ª Justa, 7ª menor)
- **B-7b5**: B-D-F-A (3ª menor, 5ª disminuida, 7ª menor)

# Tensiones & alteraciones

Los acordes podemos “embellecerlos” con las notas ajenas a su cuatríada, llamadas (ex)tensiones: 9<sup>a</sup>, 11<sup>a</sup> y 13<sup>a</sup>.

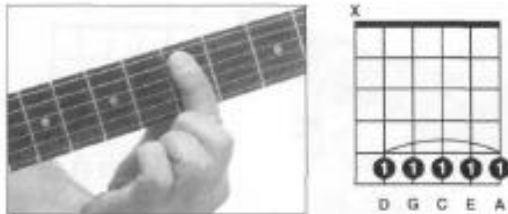
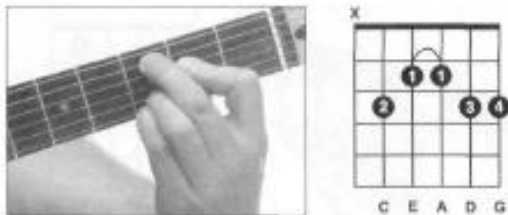
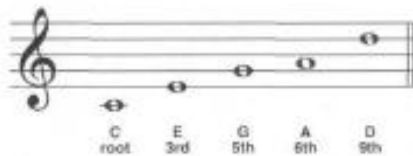
- Los acordes maj7 funcionan bien con 6<sup>a</sup> y 9<sup>a</sup>.
- Los menores y dominantes con 6<sup>a</sup>, 9<sup>a</sup> y 11<sup>a</sup>, pero hay que saber usarlos en contextos armónicos más complejos.

También podemos **alterarlos** con notas ajenas a la armonía de la escala mayor:

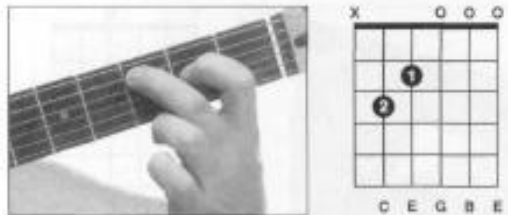
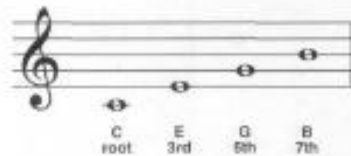
- Los acordes maj7 funcionan bien con #4 y #5.
- Los dominantes admiten **TODO**: b9, #9, b5, b13
- Los menores van bien con maj7.

# Algunas tensiones de Cmaj7

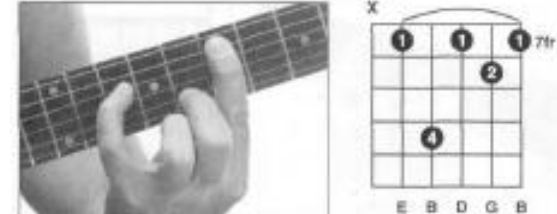
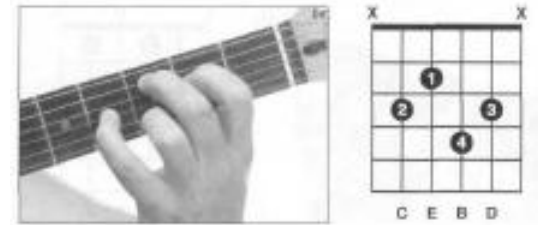
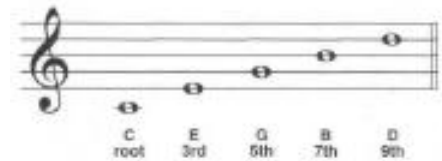
**C6/9** (C6add9)  
C sixth, added ninth



**Cmaj7** (CM7)  
C major seventh



**Cmaj9** (CM9)  
C major ninth



# 3. Los Modos: sonidos & colores

Cuadro de modos

C D E F G A B	D E F G A B C	E F G A B C D	F G A B C D E	G A B C D E F	A B C D E F G	B C D E F G A
I <sup>m</sup> aj7	II <sup>m</sup> 7	III <sup>m</sup> 7	IV <sup>m</sup> aj7	V7	VI <sup>m</sup> 7	VII <sup>m</sup> 7b5
9 11 13	9 11 13	b9 11 b13	9 #11 13	9 11 13	9 11 b13	b9 11 b13
J O N I C O	D O R I C O	F R I G I O	L I D I O	M I X O L I D I O	A E O L I C O	L O C R I O



# 4. Grados & Funciones

**I : Tónica** o fundamental, es la raíz, todo comienza aquí y tiende a llegar a este acorde. Es el equilibrio, la relajación.

**II: Sub-dominante**, poca tensión

**III: Sustituto de Tónica.**

**IV: Sub-dominante**, tiene mediana tensión

**V: Dominante**, acorde con gran tensión, suele ir a un acorde de Tónica, relativo menor o sustituto de Tónica.

**VI: Relativo menor y Sustituto de Tónica.**

**VII: Sustituto de Dominante.**

Idea!

En la tonalidad de C, puedo sustituir el acorde de **C** por el de E- o el de A-, y el de **D-** por F...





# Taller de Guitarra

Más información en:

[javirepiso@hotmail.com](mailto:javirepiso@hotmail.com)